



LE FONDS D'ARCHIVES DU HARAS NATIONAL DE LAMBALLE

UN PATRIMOINE CLASSÉ À VALORISER

SALLE OLIVEIRA DO BAIRRO, LUNDI 8 OCTOBRE 2018

MORGAN LE DEZ

DOCTEUR EN HISTOIRE

ARCHIVES DÉPARTEMENTALES DES CÔTES-D'ARMOR

Les Haras nationaux et leurs circonscriptions depuis 1974

2

Repères historiques :

-1715 : Haras du Pin

-1761 : Haras de Pommadour

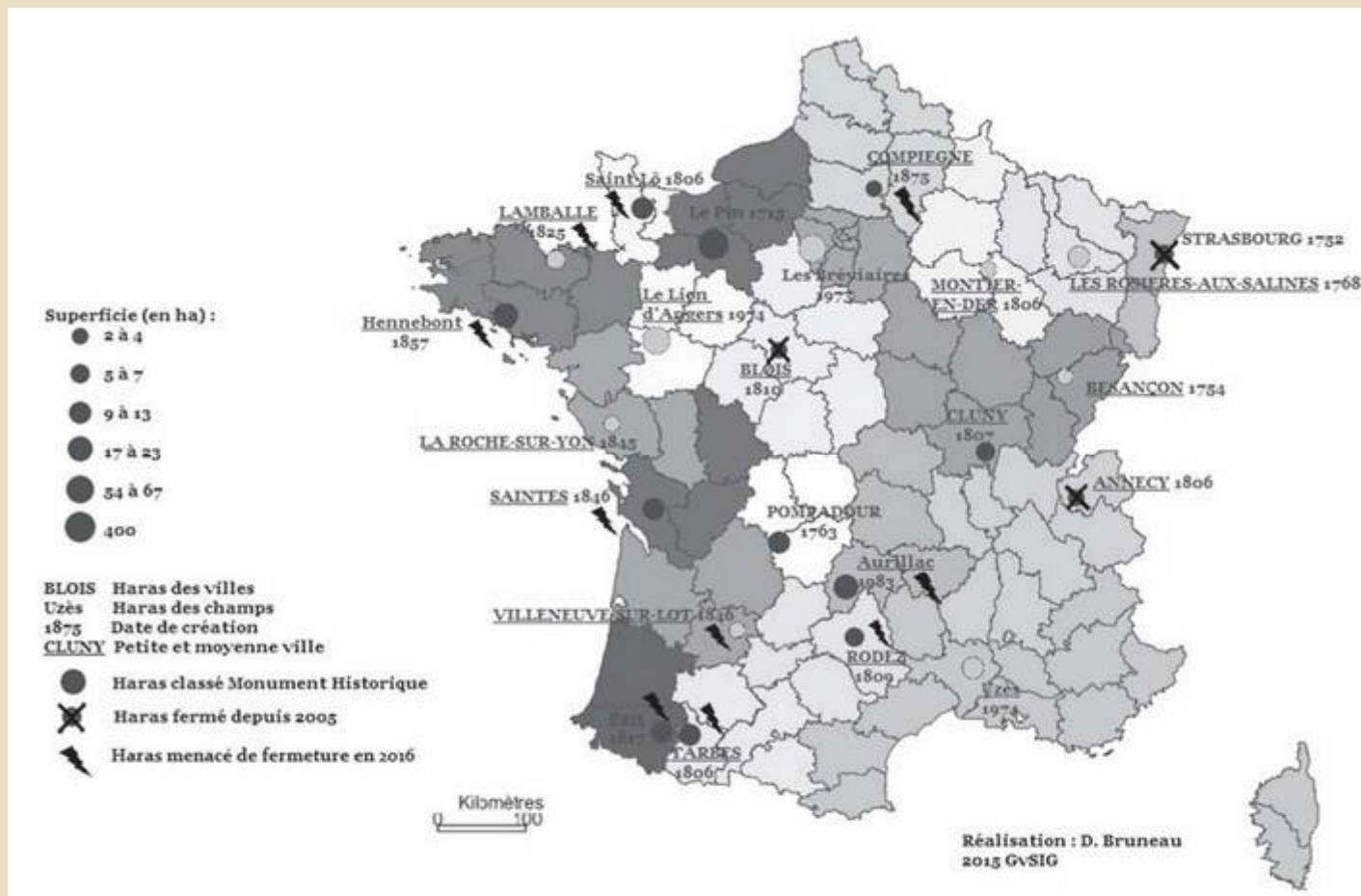
-1790 : Abolition des Haras

-1806 : réorganisation des Haras (création des Haras Nationaux)

-1842 : Dépôt de Lamballe

-2010 : Création de l'IFCE (Haras Nationaux et cadre noir)

-2016 : Vente du Haras de Lamballe



Bruneau Damien, « Les villes des haras nationaux », *Espaces et sociétés*, 2017/1 (n° 168-169), p. 89-108. DOI : 10.3917/esp.168.0089. URL : <https://www.cairn.info/revue-espaces-et-societes-2017-1-page-89.htm>

PLAN

3

- 1- Présentation du Haras et de son fonds
- 2- Le Versement « 1700 W »
- 3- Une richesse documentaire à valoriser

1

Présentation du Haras et de son fonds

Une région, deux circonscriptions

5

Circonscription de Lamballe



Circonscription d'Hennebont



Source : Extr. G. GUILLOTTEL, Les Haras nationaux. 1700 W 726 AD22

Le Fonds du Haras : constitution

6

Versement « 1065 W »

- ❑ Dates extrêmes : 1940-1970
- ❑ Métrage : 15 mètres linéaires
- ❑ Nombre d'articles : 290
- ❑ Contenu : Dossiers sur les stations de monte
- ❑ Date du versement : 18/07/1989
- ❑ Instrument de recherche : Bordereau de versement

Versement « 1700 W »

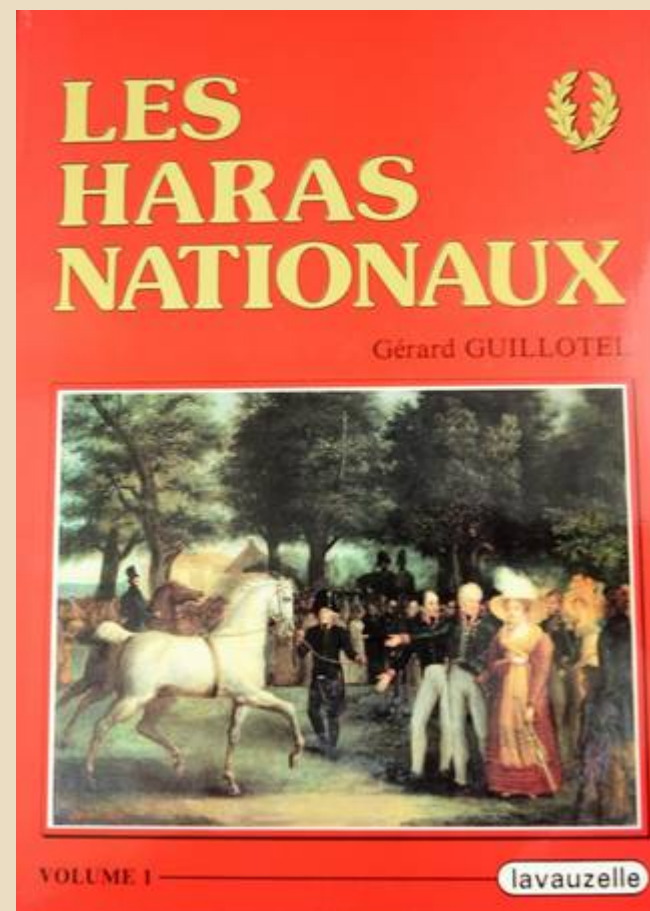
- ❑ Dates extrêmes : 1860-2016
- ❑ Métrage : 49 mètres linéaires
- ❑ Nombre d'articles : 727
- ❑ Contenu : gestion des animaux, monte, concours, personnel, comptabilité
- ❑ Date de versement : 29/09/2017
- ❑ Instrument de recherche : Bordereau de versement

Le Fonds du Haras : une richesse documentaire...

7



Source : 1700 W 726 AD22



Source : 1700 W 726 AD22

2

Le Versement « 1700 W »



2.1- Etat des lieux en octobre 2016

9

- Lieux de conservation
- Conditionnement des archives
- Mode de classement des archives

Lieux de conservation

10



Dans le bâtiment de la direction...



Et dans une pièce adjacente

Conditionnement des archives

11



Des documents en liasses...



...Et de nombreux registres.

Mode de classement des archives

12



Étiquette photographiée au Haras national de Saintes :
« Déclarations de naissances »



Exemples d'étiquettes

2.2- Etapes du travail réalisé :

13

- Inventaire et localisation des documents
- Tri et reclassement
- Reconditionnement des archives
- Rédaction du « bordereau de versement »

Inventaire et localisation des documents

14

« Zonage » des étagères avant inventaire

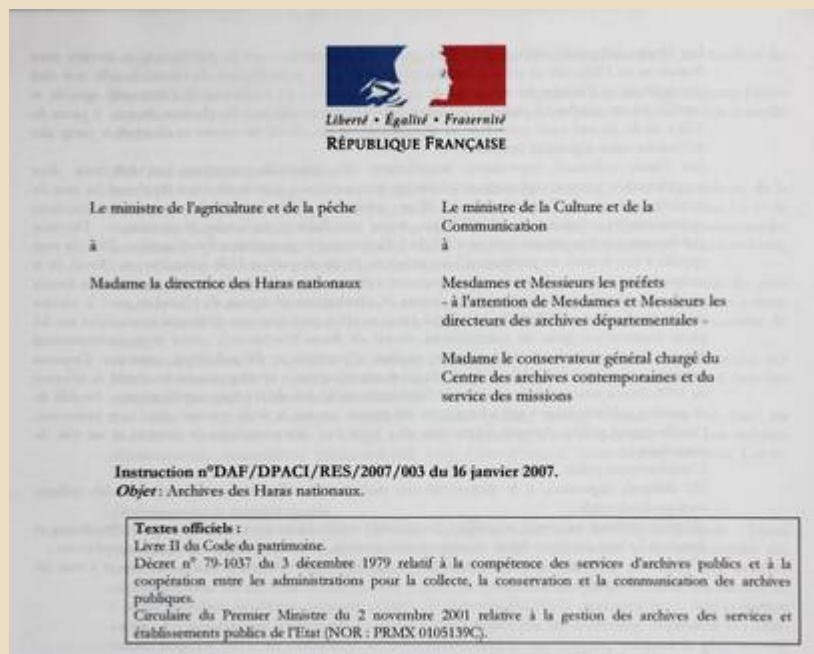


Typologie des registres

- Matricules des étalons nationaux
- De station de monte
- Des étalons privés autorisés
- Des étalons privés approuvés
- Matricule des étalons en subsistance
- De correspondance du dépôt
- De contrôle des gagistes
- De contrôle des officiers
- ...

Tri et reclassement

15



Circulaire de tri des archives des Haras
(2007)



Archives pouvant être éliminées
entreposées à part.

Reconditionnement des archives

16

Avant




Après



Rédaction du « bordereau de versement »

17



Conseil
Général
des Côtes-d'Armor

Conseil Départemental des Côtes-d'Armor
ARCHIVES DÉPARTEMENTALES
Commissariat central

N° 13160 Date 09/11/17

Archives départementales
des Côtes-d'Armor
7, rue François Muret
22000 - Saint-Brieuc

BORDEREAU DE VERSEMENT

Service versant (ne pas utiliser d'abréviations) :
Institut Français du Cheval et de l'Équitation - Haras national de Lamballe
Contact : Mme Patrice ECOT
Date de versement : 29 septembre 2017
Nombre d'articles : 727

Cadre réservé aux AD 22
 Code attribué : 1700 W
 Numéro de série : 63 90 n.é.

SOMMAIRE DU VERSEMENT	Dates extrêmes	Communicabilité (1)
1-38 Gestion des animaux	1860-1982	
39-476 Étalonnage public et reproduction	1890-2011	
477-574 Concours d'élevages	1890-1969	
575-642 Gestion administrative générale et courrier	1893-1989	
643-662 Gestion du personnel	1864-1995	
663-725 Gestion comptable	1899-1991	
726 Documentation intéressant l'histoire du Haras	1908-2016	
727 Collection d'affiches et plan cadastral du Haras de Lamballe	1918-2003	

(1) À remplir par le service versant dans les deux cas suivants :
- En vertu de la loi n° 2008-496 du 11 juillet 2008 relative aux archives (article 17 de la loi et article L.213-1 du Code du patrimoine), les documents d'archives publiques sont communicables de plein droit (sauf la lettre "I" pour communication immédiate).
- La loi n° 2000-489 du 13 juillet 2000, article 17 de la loi et article L. 213-2 du Code du patrimoine énoncent les cas d'exceptions à la communicabilité de plein droit (délais de 25 ans à 100 ans en fonction des documents) - dans ce cas, le service est à compléter en conséquence avec les Archives départementales.

Fait à Lamballe
Le 25/09/2017
Le chef de service

Patrice ECOT
LES HARAS NATIONAUX

DES ARCHIVES
OCT. 2017

Visa du directeur
des Archives départementales
des Côtes-d'Armor

Christine
LÉVELARD

Page 1/

Versement :

N° article	Description détaillée du contenu des articles	Dates extrêmes
Gestion des animaux		
1	Répertoire des circulaires (actes réglementaires) relatives aux Haras	1860-1954
2	Classeur des circulaires relatives aux Haras	1956-1971
Feuilles signalétiques : chevaux réformés		
3	-1899 à 1911	1899-1974
4	-1912 à 1921	
5	-1922 à 1931	
6	-1932 à 1974	
Feuilles signalétiques : chevaux de sang réformés - Divers haras		
7		1895-1974
Achats d'étalons bretons à Saint-Brieuc		
8	-18 septembre 1926	1926-1938
9	-17 septembre 1927	
10	-14 septembre 1928	
11	-21 septembre 1929	
12	-20 septembre 1930	
13	-19 septembre 1931	
14	-17 septembre 1932	
15	-16 septembre 1933	
16	-15 septembre 1934	
17	-7 septembre 1935	
18	-6 avril 1936 (achats supplémentaires)	
19	-12 septembre 1936	
20	-11 septembre 1937	
21	-10 septembre 1938	
Achats d'étalons à Landemeau		
22	-1900 à 1902	1900-1982
23	-1903 et 1904	
24	-1905 à 1907	
25	-1908 à 1910	
26	-1911	
27	-1912 à 1914	
28	-1915 à 1917	
29	-1918 à 1921	
30	-1922 à 1924	
31	-1925 à 1928	
32	-1929 à 1931	
33	-1932 à 1935	

3

Une richesse documentaire à valoriser

Thème de recherches et sources disponibles

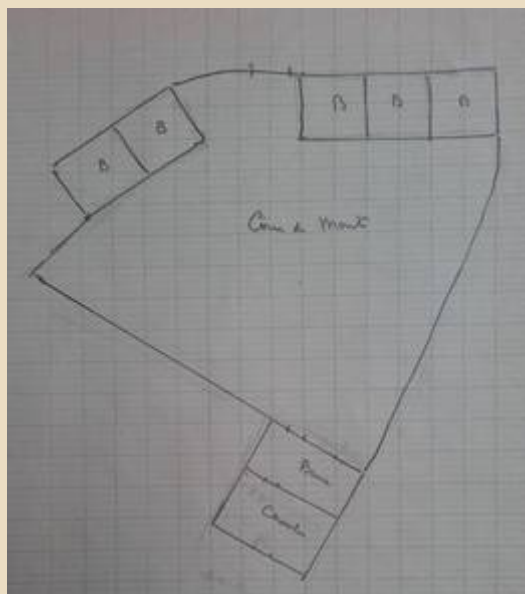
19

- L'Étalonnage et la reproduction : les stations de monte et la généalogie équine
- Les Concours d'élevages et la vie des territoires
- Les Personnels des Haras : métiers, carrières, discipline...

Etalonnage et reproduction : les stations de monte

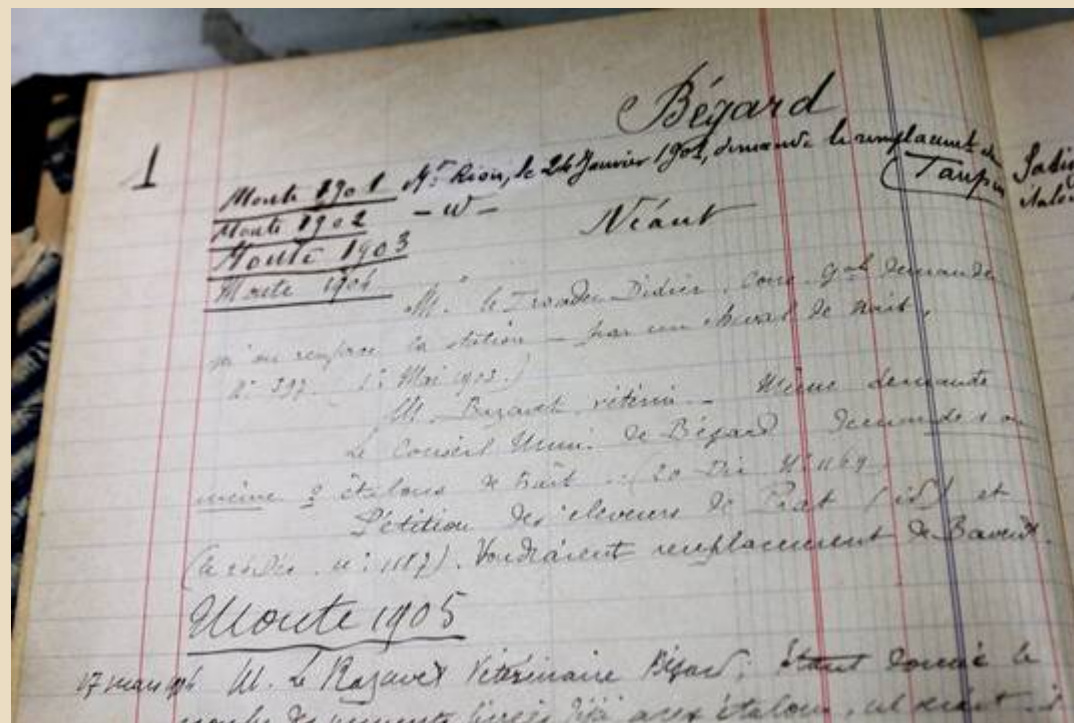
20

Plan de la station de Paimpol



Source : 1700 W 635 AD22

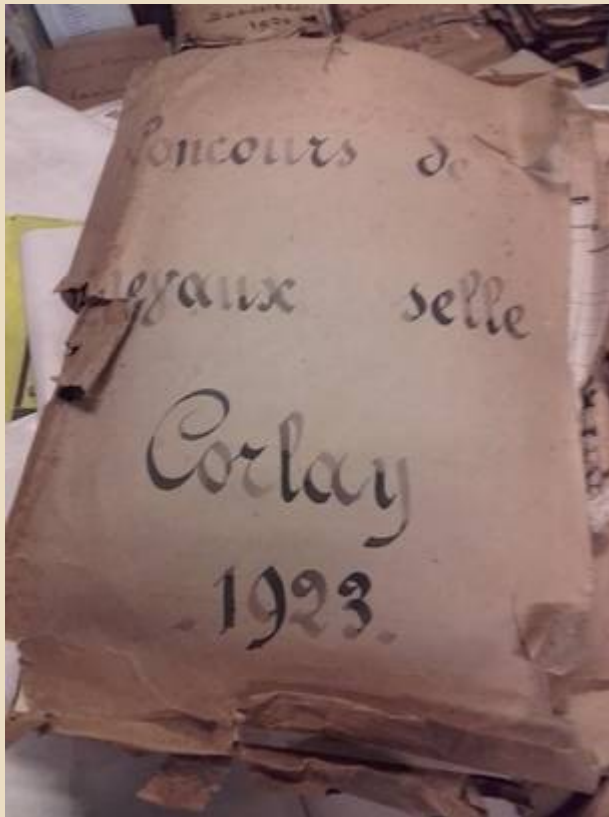
Rapports du chef de station de Bégard (1901-1905)



Source : 1700 W 636 AD22

Les concours d'élevages

21



Source : 1700 W 549 AD22

- Concours de dressage
- Concours de chevaux de trait
- Concours de chevaux de selle
- Concours de chevaux de guerre

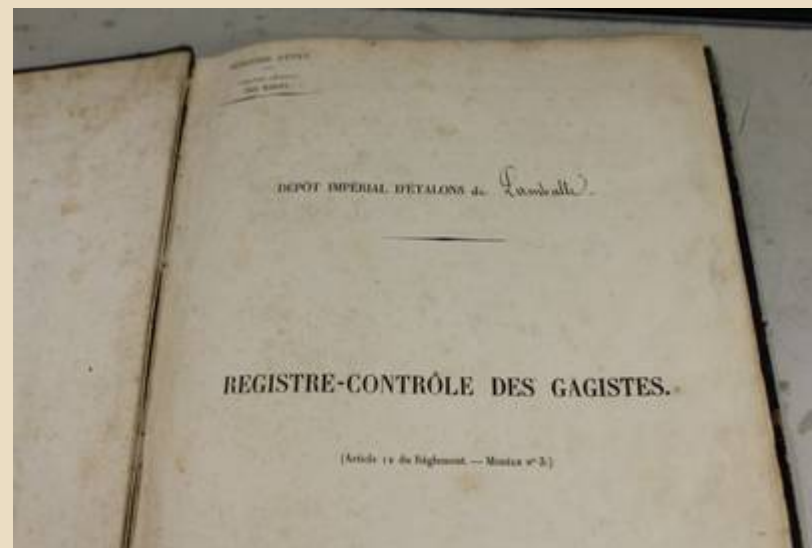
Les personnels des Haras : itinéraires

22

Les registres de contrôle des officiers et des gagistes



Source : 1700 W 643 AD22

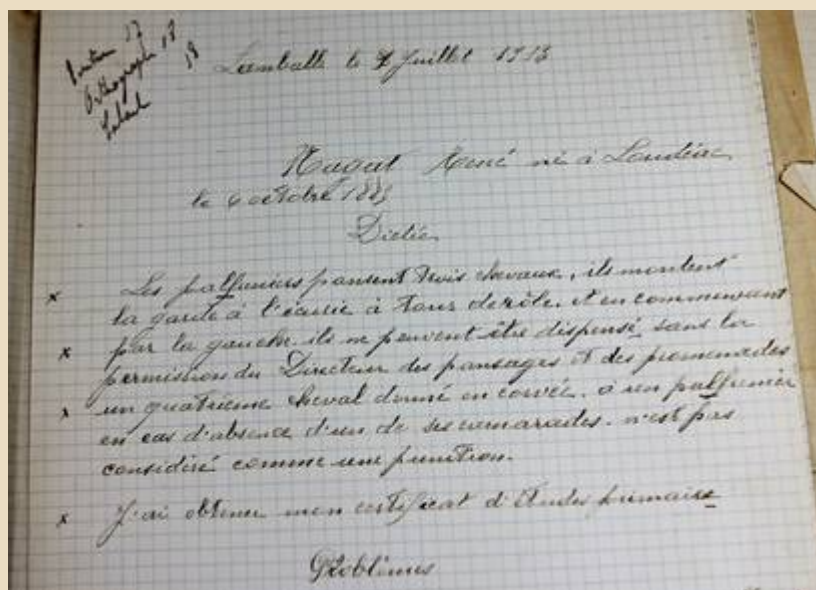


Source : 1700 W 644 AD22

Les personnels des Haras : examens et discipline

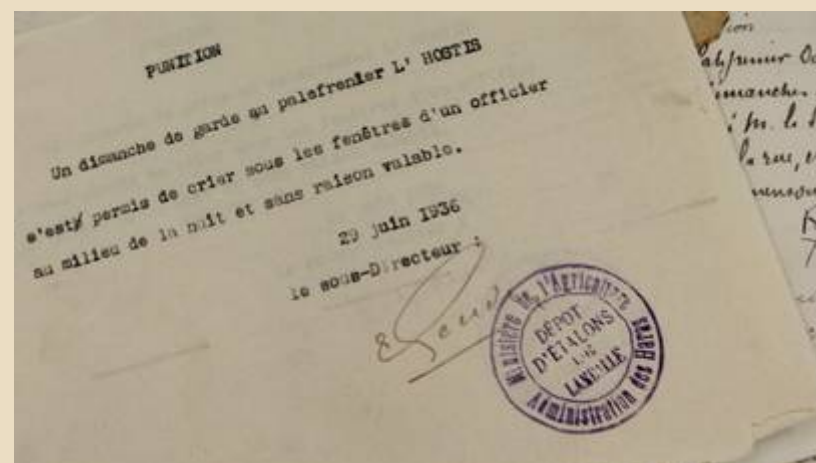
23

Examen de journalier (1913)



Source : 1700 W 649 AD22

Cahier de punitions



Source : 1700 W 650 AD22

Merci pour votre attention.

Crédits photos et sources documentaires :

-Archives départementales des Côtes-d'Armor : 1700 W

-Collections de M. Le Dez.